

# **Auftaktveranstaltung Planungswerkstatt**

**9.06.2023**



## Zur Historie

2014 Erwerb Feriendorf

**Gründe:** Sicherung der Flächen, Verhinderung von Teileigentum, Deckung von verschiedenen Bedarfen

2014 Einstellung des Betriebs, wirtschaftlich nicht mehr darstellbar, Investitionsstau, Bebauung nicht zukunftsfähig

September 2014 Klausurtagung des Stadtrates, erste Gedanken, touristische Nutzung gewünscht, ebenso Wohnbebauung in verschiedenen Formen

Juli 2017 Klausurtagung des Stadtrates, Konkretisierung der Ansprüche an zukünftige Nutzer / Bewerber (Beherbergung, Laden, Kinderbetreuung, Wohnen)



## Zur Historie

2018	Satzungsbeschluss Nadenberg Süd, Start der Bebauung
Januar 2022	Präsentation Projektvideos Nadenberg Nord
04.12.2023	Bürgerentscheid
13.03.2023	Beschlussfassung über Format Bürgerbeteiligung Im Anschluss Start Vorbereitungen / Anschreiben der Bürger / Veranstaltungsort
09.06.2023	Auftaktveranstaltung



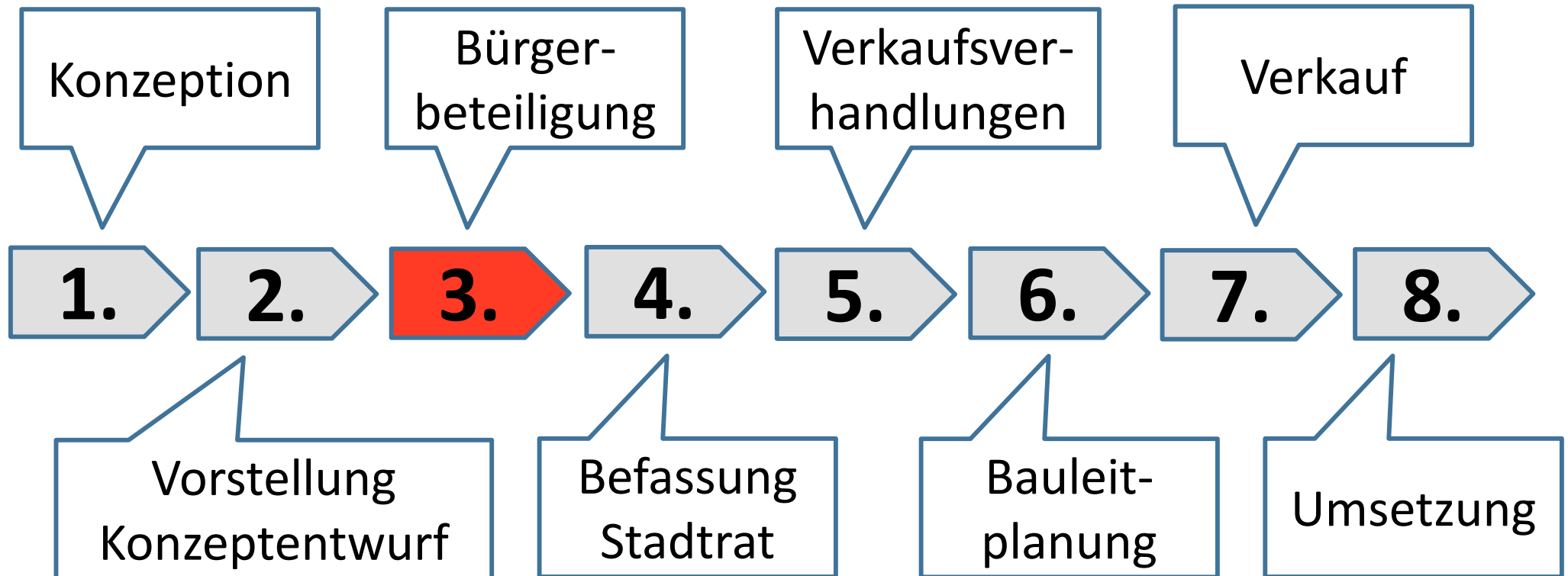
# Ansprüche

- Dauerhafte Durchlässigkeit für die Bevölkerung, keine abgeschlossene Siedlung
- Schaffung von Wohnraum mit ausgewogenem Alters- und Sozialmix
- Familienfreundlichkeit
- Eine teilweise touristische Nutzung, (am besten auf Familienurlaub abgestellt)
- Errichtung einer Kindertagesstätte für die wohnortnahe Betreuung
- Nahversorger für den täglichen Bedarf

# Ansprüche

- Vollständige Übernahme des Rückbaus (Abriss) des Gebäudebestandes und der damit verbundenen Kosten
- Erstellung der Erschließung (Straßen, Wege Kanal) und anschließende Übertragung an die Stadt
- Nachhaltige Bauweise
- Erhalt des Aussichtsturms
- Innovatives Energiekonzept
- Innovativer Umgang mit Niederschlagswasser (Schwammstadtkonzept)
- Größtmöglicher Erhalt des Baumbestandes

# Welche Schritte stehen an und wo stehen wir?



**Wir stehen am  
Beginn eines Prozesses!**



Lindenberg  
Die Sonnenstadt im Allgäu

- Wir brauchen dringend Wohnraum!
- Wir brauchen wohnortnahe Kinderbetreuungsplätze!
- Wir wollen mit einem Familienhotel an die bisherige touristische Nutzung anknüpfen!
- Wir wollen ein leistungsfähiges Lindenberg!



## Ermittlung des relativen Wohnraumbedarfes

- Ermittelt im Rahmen des B-Plan-Verfahrens „Schwesternareal“
- Betrachtungszeitraum bis 2039 nach festgelegten Verfahren
- Flächenbedarf beläuft sich auf **24 ha**.
- Deckt vorrangig Entwicklung aus der Bestandbevölkerung ab, ohne übermäßigen Zuzug (älter werdende Bevölkerung, Nachwuchs jüngere Generationen)
- Vorrangig Flächen der Innenentwicklung (Schwesternareal, Dürrenbühl, Gierenbach, Nadenberg)





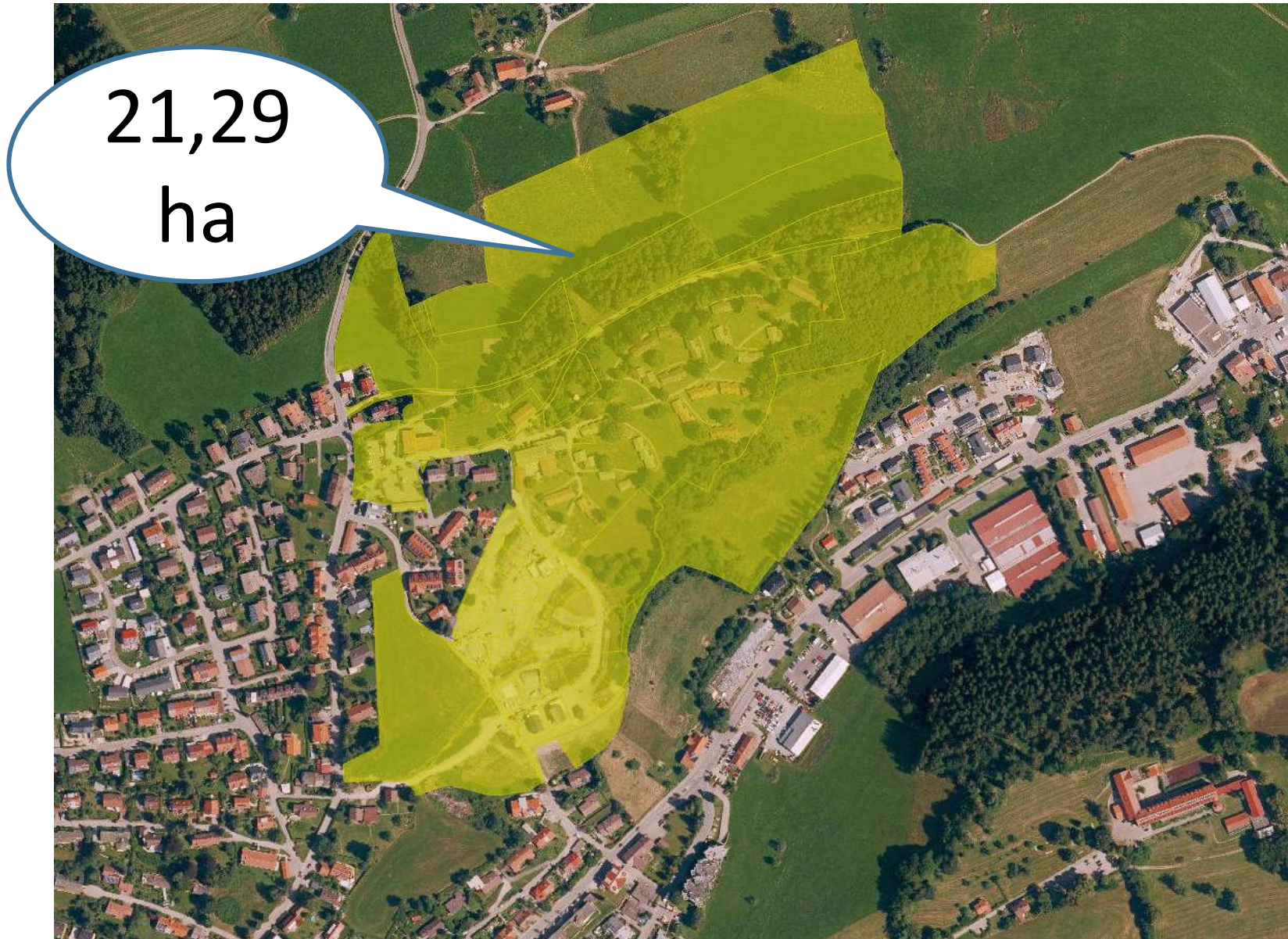
**Lindenberg**  
Die Sonnenstadt im Allgäu

**Um welches Gebiet geht es?**



Lindenberg  
Die Sonnenstadt im Allgäu

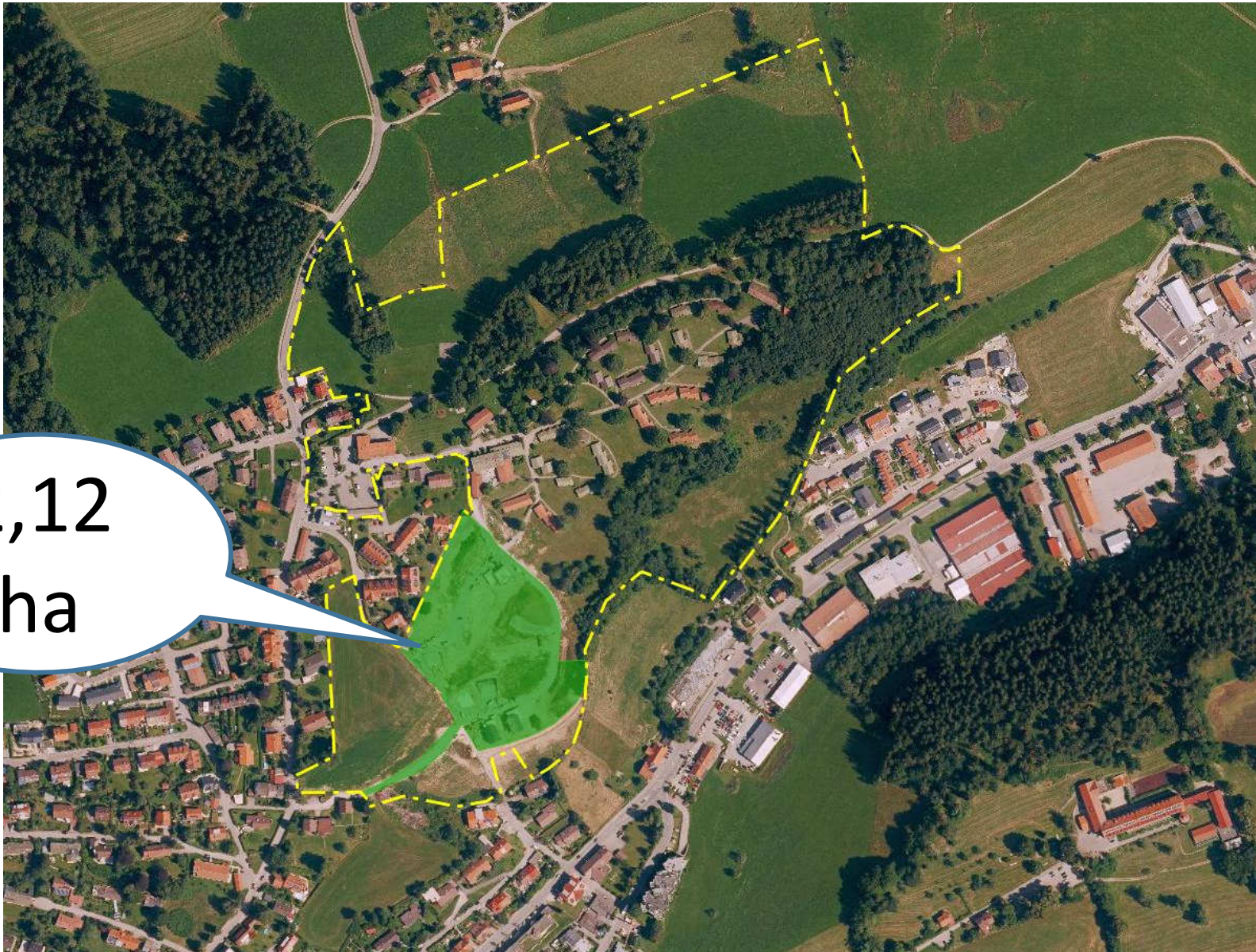
# Gesamtfläche Stand 2014





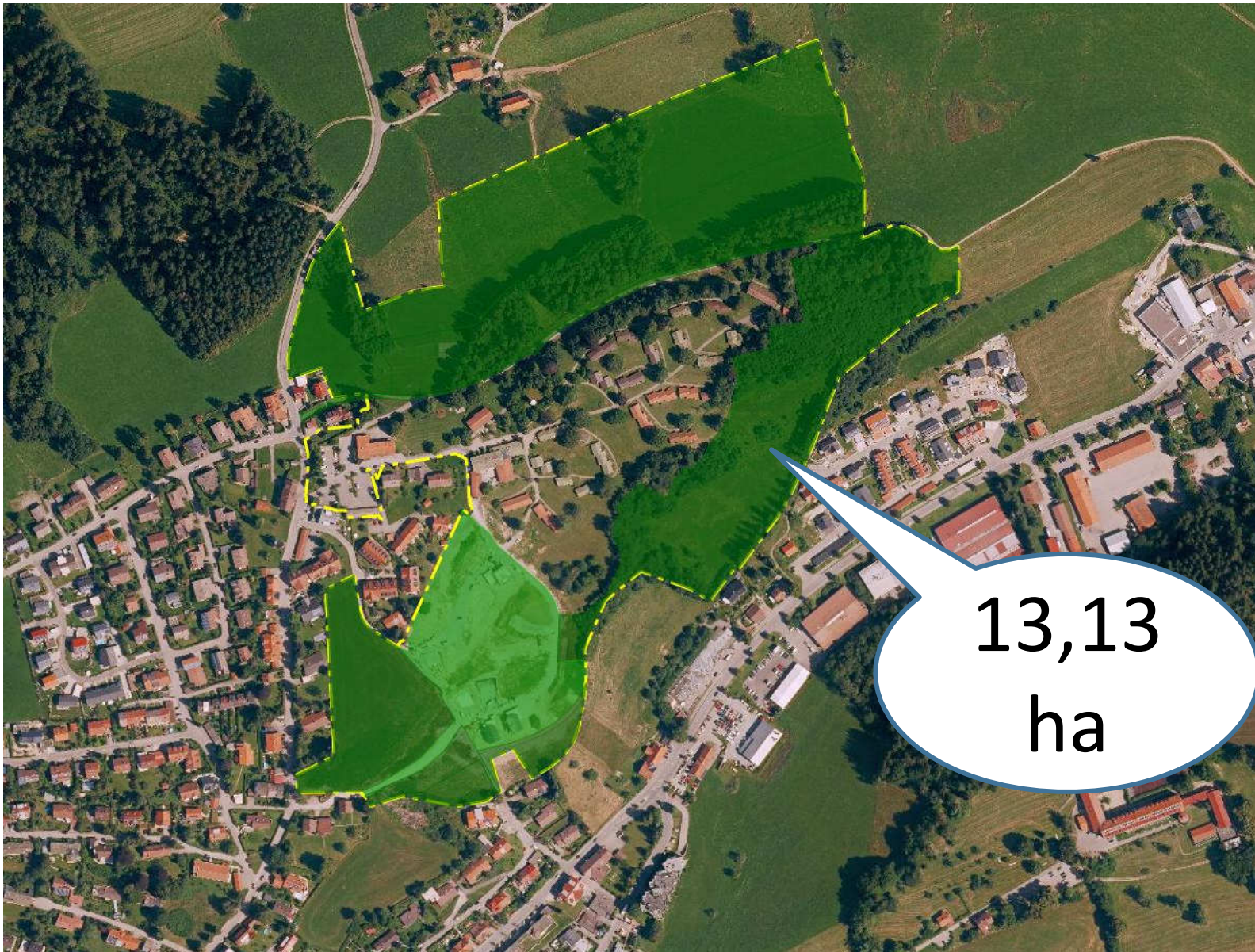
Lindenberg  
Die Sonnenstadt im Allgäu

# Bisher bebaut: Nadenberg Süd

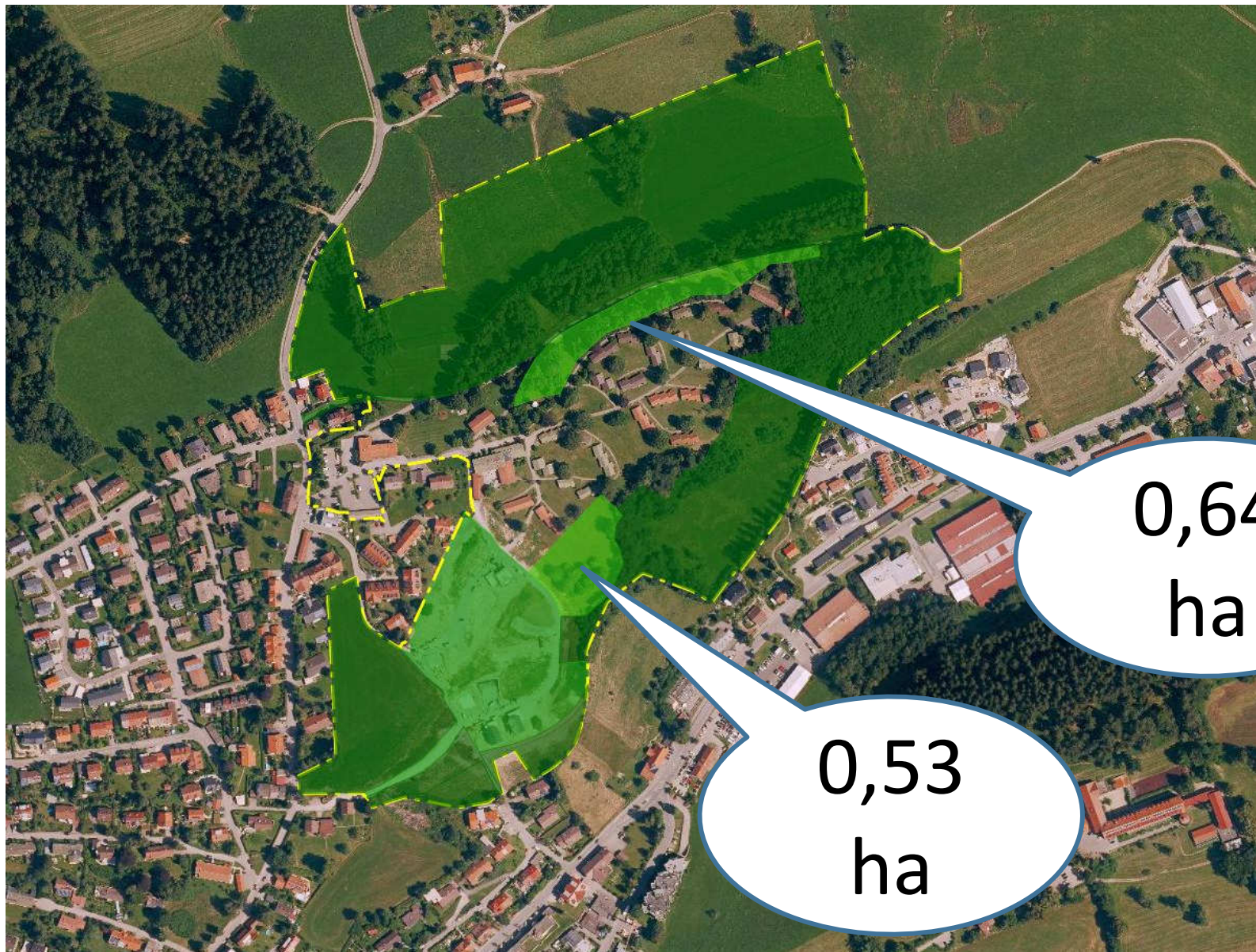


2,12  
ha

# Flächen bleiben unangetastet



# Im Planungsumgriff unbebaut



# Projektfläche mit Bebauung

4,84  
ha

