



## **Anlage zur Bekanntmachung Auswahlverfahren Lindenberg vom 02.02.2015**

### **Interkommunale Zusammenarbeit**

Die Stadt Lindenberg strebt eine interkommunale Zusammenarbeit mit der Nachbarkommune Gemeinde Scheidegg an. Insbesondere soll der Bereich Gewerbegebiet G1 und zukünftig Gewerbegebiet Hauser Wiesen übergreifend mit der Gemeinde Scheidegg erschlossen werden werden. Hierzu haben die Bürgermeister der betroffenen Kommunen eine gemeinsame Erklärung unterschrieben. Wir bitten dies bei den Angeboten zu berücksichtigen.

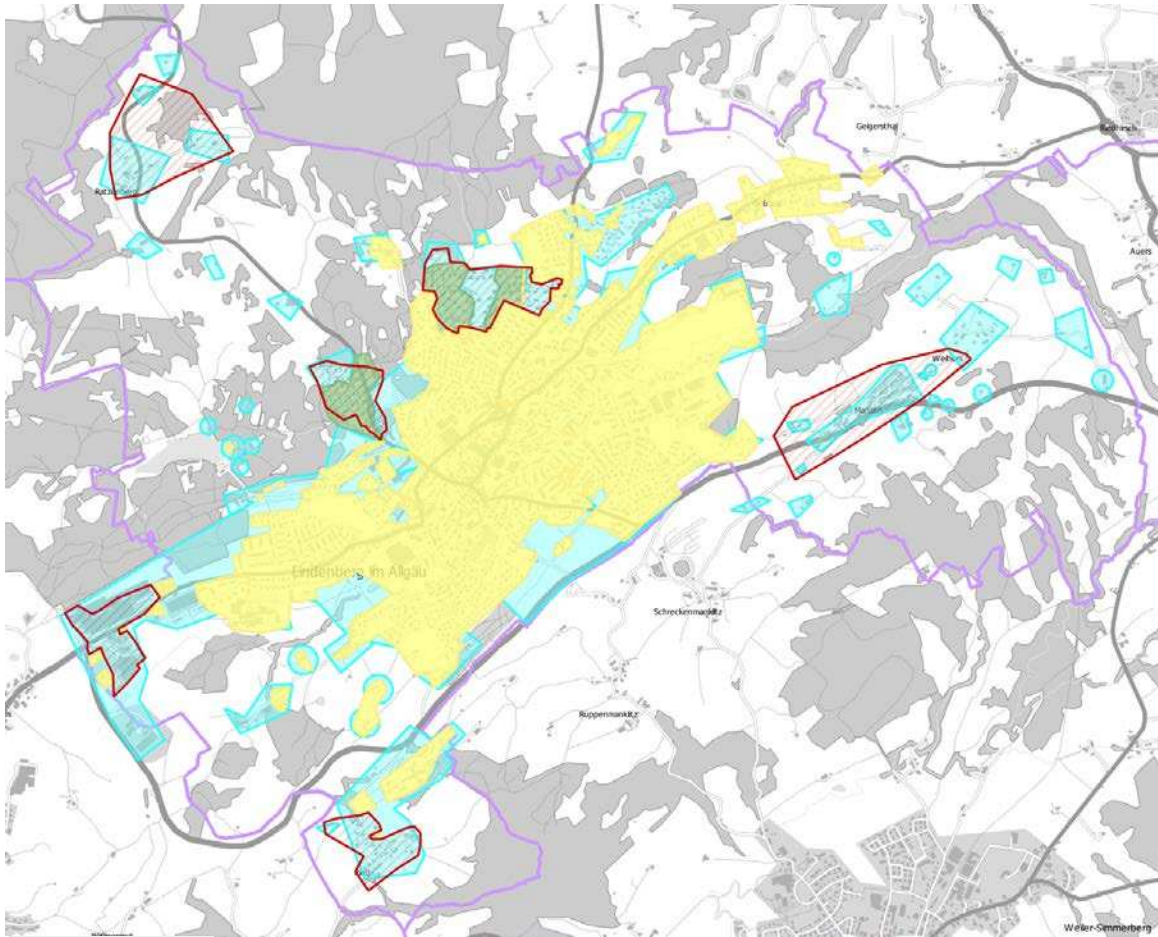
### **Geforderte Übertragungsraten**

Für **Los 1** werden zusätzlich zur Forderung nach Verdoppelung der Übertragungsraten (s. 3a des Dokuments „Bekanntmachung Auswahlverfahren“) mindestens 50 Mbit/s im Download für einen Teil und nicht weniger als 30 Mbit/s im Download für alle möglichen Endkunden sowie Upload-Geschwindigkeiten, die viel höher sind als bei Netzen der Breitbandgrundversorgung (mind. 2 Mbit/s)

Für **Los 2 und 3** werden Downloadraten von 50-100 Mbit/s im Download und mind. 6 Mbit/s im Upload für alle möglichen Endkunden gefordert

### **Karten mit Detaildarstellungen**

Im Folgenden werden die der Ausschreibung zugrunde gelegten Karten mit Detaildarstellungen dargestellt. Karte 1 zeigt die Übersicht.



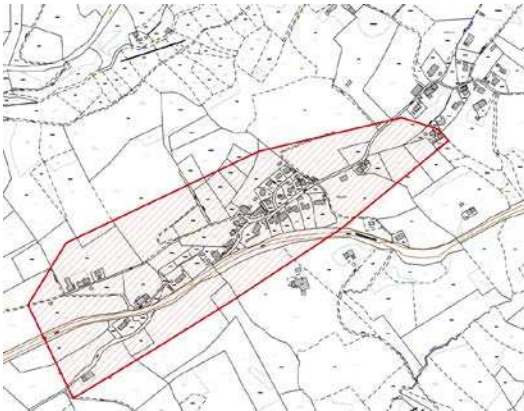
Karte 1: Übersicht (vorläufiges Erschließungsgebiet nach Markterkundung)



Karte 2: Los 1, Ratzenberg



Karte 3: Los 1, Spielermoos



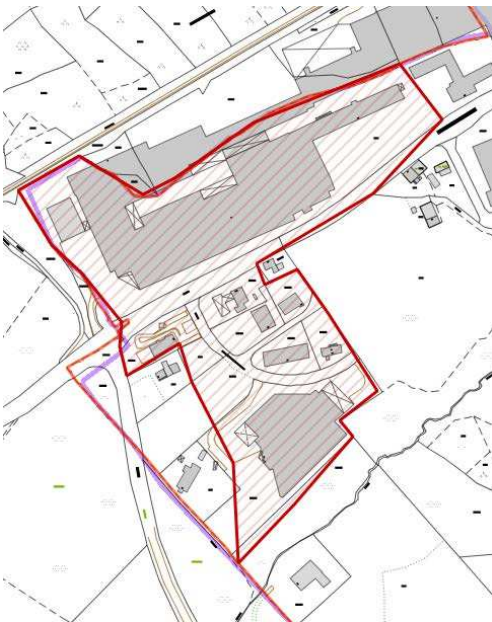
Karte 4: Los 1, Bereich Manzen



Karte 5: Los 2, Lindenberg Nord



Karte 6: Los 2, Ried



Karte 7: Los 3, Gewerbegebiet G1